



一般質問により実現!!

〇都立八王子小児病院跡地に新たな医療施設

平成 20 年 第 2 回市議会定例会議

都立八王子小児病院跡地へ平岡の夜間救急診療所
移設を提案し、新小児医療施設開設を実現

平成 20 年 第 4 回市議会定例会議

小児救急フローチャートの作成・配布を提案し実現

2月5日 読売新聞

八王子市が小児外来施設 都立病院跡、来年4月開設

八王子市は4日、台町の跡地に「市小児・会計予算案に盛り込まれオープンする「小児総合医療センター」(府中市へ(仮称)を整備すると発表の統合が決まっている都立八王子小児病院(八王子市700万円で、新年度一般「島田療育センター」(多

摩市)に運営を委託し、小児科応急診療所が移設される。また、市は、民間病院の小児病棟の運営費補助として、2億円を新年度予算案に計上した。同市散田町にユニター(断層撮影法)棟ある南多摩病院が今年4月、小児科を新設する準備を進めているほか、東海大八王子病院と東京医大八王子医療センターが増床を計画している。

小児医療施設開設へ

八王子市 来年4月、外来専用

▽10年度予算案

購入費に5341万円を盛り込んだ。

八王子市は、府中市に来月開設の「小児総合医療センター」に統合される都立八王子小児病院の跡地に、外来専用の「市小児・障害メデイカルセンター(仮称)」を整備する。4日に発表した2010年度一般会計予算案に整備費11億6371万円を計上した。オープンは来年4月の見込み。

一般会計は1939億円(前年度比5・6%増)。特別会計を合わせた総額は3403億7600万円(同2・7%増)。市税収入は888億100万円で、過去最大の42億6千万円の減。臨時財政対策債60億円の発行などまかなう。

このほかの主な事業は10月稼働の「プラスチック資源化センター」運転管理(1億1430万円)▽資源物個別回収(9億2277万円)など。

2月5日 朝日新聞

計画では、同センターには外来の小児診療(一般小児、小児神経科)と、重症心身障害者の通所施設を併設する。現在、平岡町の保健センターで実施している夜間救急診療と休日歯科応急診療も移す。予算案には、他に小児医療の関連予算として中核病院など3院への小児病床の運営費補助に計2億円、夜間救急診療所など移設に伴う医療機器

〇長房地区に「はちバス」の新路線を設置

平成 21 年 第 2 回市議会定例会議

武蔵陵を通過する「はちバス」の新路線を提案し、新路線配備を実現

現在の小児医療体制(概要)

【自宅】



自宅にて症状を判断する際に参考となるもの
・八王子市の広報誌に掲載されている夜間電話相談
・中核病院で行っている電話相談
など

自宅での判断が難しい

【一次医療】(発熱や腹痛など処置や薬で治る医療で、最も多い)



かかりつけ医



夜間救急診療所(平岡)

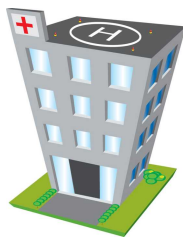
地元医師会が中心となり、マンパワーがあるが、施設の老朽化や駐車場の狭小により利用者数が減少

症状が重く、高度な医療が必要

【二次医療】(入院や手術が必要な場合の医療)



八王子医療センター
(偶数日)

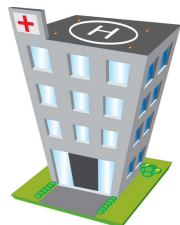


東海大学八王子病院
(奇数日)

中核病院共に、小児科医不足により病床数の増加に難航
夜間救急の担当は、偶数日と奇数日で担当分けをしている
担当日以外では、担当医が少なく、対応が困難

生命の危機がある

【三次医療】(生死に関るなど緊急度が高い場合の医療)



都立 八王子小児病院

○全国的な小児科医、産科医不足の影響により、専門医の減少
○NICUの需要が高まるも、施設が老朽化し、1床辺りの病床面積の確保が困難な状況
○日々、進歩している医療技術に対応する為の施設整備が極めて難しい状態になっている

【現状】

小児用ドクターカーを1台配備
NICU(新生児集中治療室) 9床
GCU(新生児回復期治療室) 24床

新たな小児医療体制(概要)

自宅での判断
が難しい

【自宅】



新
小児救急フローチャート
(一般質問で提案し、実現)
(携帯版): 配布中
(保存版): 平成 22 年 4 月配布予定

症状が重く、
高度な医療が
必要

【一次医療】(発熱や腹痛など処置や薬で治る医療で、最も多い)

新



小児・障害メディカルセンター(仮称)
(一般質問で提案し、実現)



かかりつけ医

新



夜間子育て・救急コール
センター(提案中)

生命の危機
がある

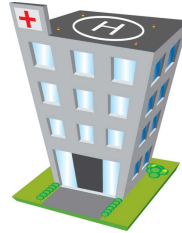
【二次医療】(入院や手術が必要な場合の医療)

増



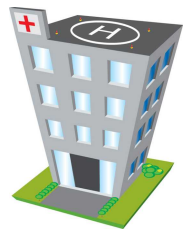
八王子医療センター(偶数日)
(小児病床増床)

増



東海大学八王子病院(奇数日)
(小児病床増床)

新



南多摩病院
(小児科新設)

増

中核病院へ小児科医を派遣
小児用ドクターカーを 2 台配備

【三次医療】(生死に関るなど緊急度が高い場合の医療)

新

【都立 多摩総合医療センター】(府中)

多摩地域において総合的な機能を持つ唯一の都立病院

【都立 小児総合医療センター】(府中)

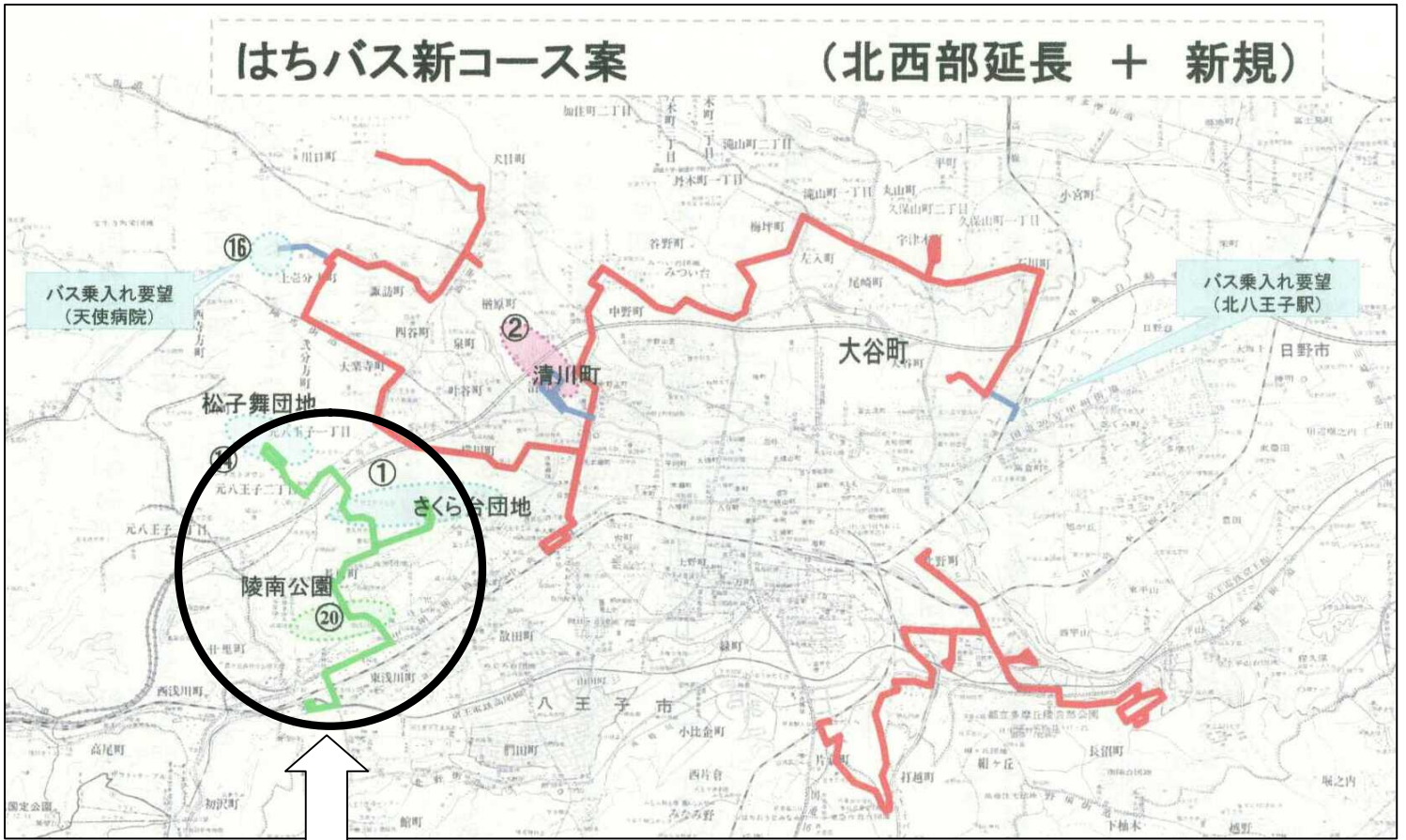
小児科だけでなく、小児精神の専門病院として高度・
専門的な医療を提供する総合周産期母子医療センター

増

M-FICU(母体・胎児集中治療管理室) 9 床
NICU(新生児集中治療室) 24 床
GCU(新生児回復期治療室) 48 床



長房・元八王子地域にはちバスの新路線を設置



【新路線の概要】

高尾駅南口 長房町（陵南公園近辺） さくら台団地
 松子舞団地

平成 22 年度中に新型車両を購入し、年度内に試験的に開始予定



鈴木レオのプロフィール

1977 年 11 月 9 日生まれ (32 歳)

議会：都市環境委員会

少子・高齢化対策特別委員会 副委員長 など

団体：八王子市消防団第 9 分団第 3 部

八王子青年会議所、八王子法人会青年部 など

発行：自由民主党東京都八王子市第二十八支部

住所：東京都八王子市並木町 36-5

TEL：042-663-9132

FAX：042-661-3688

HP：<http://leo-leo.jp>

E-mail：info@leo-leo.jp

